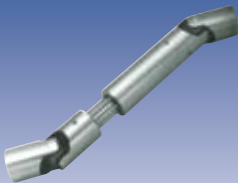




AANDRIJFTECHNIEK

BESTURINGSTECHNIEK

VERBINDINGSTECHNIEK



GRONEMAN BV

mayr®

EAS-compact-R
met afdichting



**Koppelingen en remmen van Mayr,
een klasse apart.**

**De veiligheidskoppelingen, overbelastings-
koppelingen, askoppelingen en de elektro-
magnetische koppelingen en remmen van Mayr staan
wereldwijd in hoog aanzien. Mayr luistert naar wensen
en behoeften uit de markt en ontwikkelt op basis daar-
van componenten met een compromisloze kwaliteit.**

**Een werkwijze waardoor Mayr zich wereldwijd
marktleider in veiligheidskoppelingen mag noemen.**

Mayr veiligheidskoppelingen (overbelastingskoppelingen)

- ❖ beschermt uw kostbare machine tegen overbelasting
- ❖ spelingvrije vermogensoverdracht
- ❖ hoge herhalingsnauwkeurigheid
- ❖ leverbaar in vele (compacte) uitvoeringen
- ❖ afleesbare draaimomentinstellingen
- ❖ 0,65 tot 50.000 Nm
- ❖ ook in RVS leverbaar

UITVOERINGEN

- ♦ **EAS-compact/EAS-NC:** spelingvrije gesloten veiligheidskoppeling, ook in RVS
- ♦ **EAS-smartic:** eenvoudige montage
- ♦ **EAS-Freischalt/EAS-Elemente:** voor zeer grote koppels
- ♦ **EAS-axial:** beveiliging van lineaire bewegingen
- ♦ **EAS-Sp/EAS-Sm/EAS-Zr:** pneumatisch of elektromagnetisch regelbaar draaimoment
- ♦ **ROBA-slipnaven/Roba-clamp:** frictie-draaimomentbegrenzing.
- ♦ **ROBA-contitorque:** slijtvaste koppeloverdracht, ook in RVS.

ROBA - Contitorque



EAS-compact

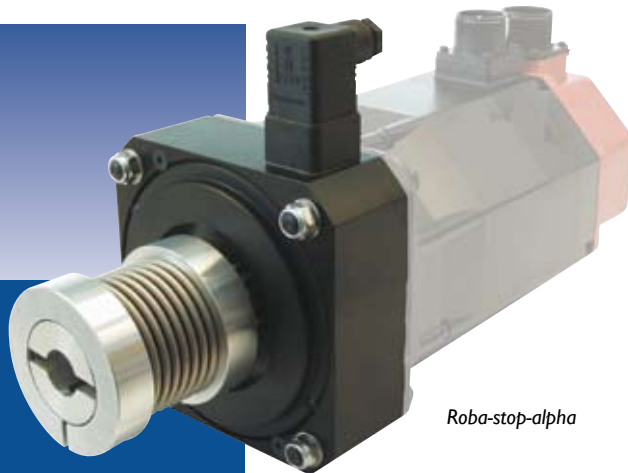


Roba-clamp



EAS-HTL

mayr®



Roba-stop-alpha

Mayr askoppelingen

- ❖ veilige en spelingsvrije overdracht van wisselende en hoge draaimomenten
- ❖ geschikt voor hoge toerentallen
- ❖ zeer stijf
- ❖ inzetbaar tot 250°C
- ❖ kunnen zowel hoek-, axiale en radiale uitlijnfouten perfect opvangen
- ❖ zeer compact en daardoor gering massa-tragheidsmoment
- ❖ 4 tot 16.000 Nm

Mayr elektromagnetische remmen en koppelingen

- ❖ hoge remmomenten bij geringe inbouwmaten
- ❖ minimale slijtage door hoogwaardige frictiematerialen
- ❖ hoge schakelfrequenties door korte schakeltijden
- ❖ exacte remmomentinstelling
- ❖ eenvoudige nastelling bij slijtage

UITVOERINGEN

- **ROBA-DS:**
spelingsvrije, draaistijve en stootvaste koppeling geheel uit staal
- **ROBA-ES:**
spelingsvrije elastische askoppeling
- **smartflex:**
balgkoppeling voor servo- en stappenmotoren.

ELEKTROMAGNETISCHE REMMEN

- **ROBA-stop veiligheidsrem:**
elektromagnetische veerdrukrem
- **ROBA-stop-M:**
low cost motorrem in gesloten uitvoering
- **ROBA-stop-Z rem:**
dubbele zekerheid door twee onafhankelijk werkende remmen
- **ROBA-stop-alpha:**
aanbouwrem voor servomotoren met geïntegreerde spelingsvrije koppeling
- **ROBA-servostop:**
rem met extreem klein massa-tragheidsmoment
- **ROBA-top-stop/ROBA-linear-stop:** remmen voor verticale assen
- **ROBA-stop-silenzio:**
de stilste rem in de theaterwereld

ELEKTROMAGNETISCHE KOPPELINGEN

- **ROBATIC-koppeling:**
elektromagnetische schakelkoppeling
- **ROBA-takt:**
koppel/rem combinatie voor takt-aandrijvingen



Roba-DS

Roba-ES



Roba-stop Silenzio



Robatic

Vocht, zand, modder, hitte en stof. Voertuigen en machines worden continu blootgesteld aan extreme omstandigheden. Maatwerkoplossingen zijn vereist om een betrouwbare werking van cardanassen en -koppelingen te garanderen. Oplossingen die u van Elbe kunt verwachten. Het in 1919 opgerichte Elbe heeft zich altijd gericht op een lange levensduur. En dat vind u terug in de kwaliteit van de producten.



Flensuitvoering

Naafuitvoering



Elbe cardanassen en -koppelingen

- ❖ optimale krachtoverdracht tussen assen die niet in lijn liggen
- ❖ de buigingshoek kan grote hoekfouten opvangen tot 45 graden
- ❖ flexibel in toepassing door vele beschikbare bouwgroottes
- ❖ met flens- of naafaansluiting
- ❖ spelingarm
- ❖ lange levensduur
- ❖ bestand tegen zeer hoge en zeer lage temperaturen
- ❖ onderhoudsvrij, ongevoelig voor sterke vervuiling
- ❖ eenvoudige montage met snelwiskoppelingen

elso

Voor precisie en hoogwaardige toepassingen levert het zusterbedrijf van Elbe, Elso een brede range aan naaldgelagerde kogel- en kruiskoppelingen en spline assen. Hoogwaardige materialen en nauwkeurige productietechnieken maken toerentallen tot maar liefst 5000 rpm mogelijk! Dus vraagt uw applicatie om kracht en precisie, dan heeft Elso het antwoord.

Elso kruiskoppelingen

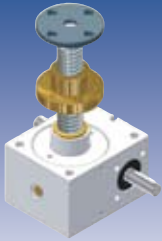
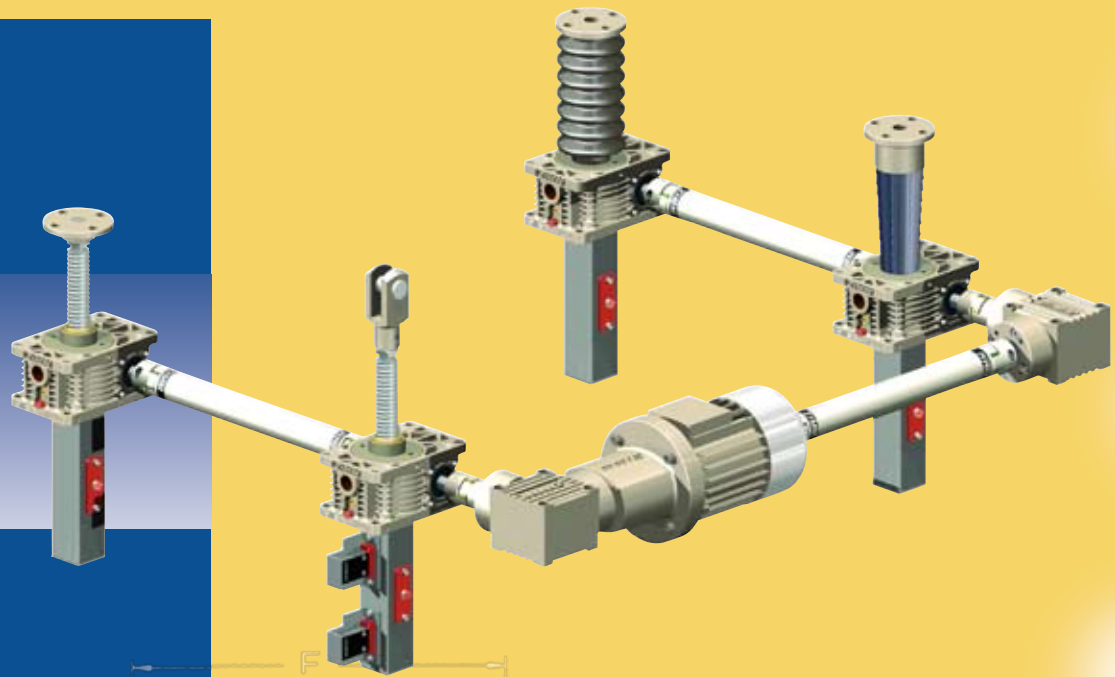
- ❖ zeer precieze verbinding tussen assen die niet in lijn liggen
- ❖ oneindig combineerbaar met 3 basis-uitvoeringen; kruiskoppeling, naaldgelagerd of kogelscharnierend
- ❖ daarbinnen enkel- of dubbelscharnierend of in as-uitvoering
- ❖ ook verkrijgbaar met snelwisselkoppeling
- ❖ uitgevoerd in RVS, chemisch vernikkeld of verzinkt voor gebruik in agressieve omgevingen
- ❖ spelingarm
- ❖ betrouwbare inzet in uw applicatie door lange levensduur
- ❖ geheel onderhoudsvrij

Kogelkoppeling

Naaldgelagerde koppeling

Kruiskoppeling

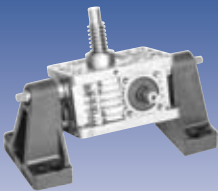
ZIMM®



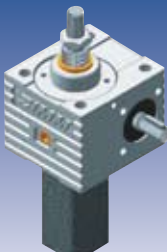
MSZ-R aluminium



VWZ verbindingsas



Z-R met lagerblok



MSZ-S

ZIMM hefschroefspindels.

Voor verticale of horizontale bewegingen.

Heffen en duwen zijn deze hefschroef-

spindels wel toevertrouwd. De toepas-

singen? Vrijwel onbeperkt. En dankzij de

gestandaardiseerde modulaire bouw altijd in uw applicatie
inpasbaar en snel leverbaar.

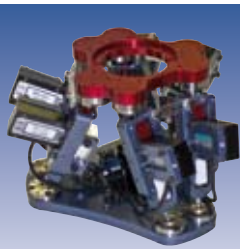
Z-UITVOERING

- ❖ maximale hefkraft variërend van 50 N tot 1000 kN
- ❖ verschillende bouwvormen: met stilstaande of roterende spindel
- ❖ behuizing corrosiebestendig
- ❖ met veiligheidsmoer: draaibeveiliging en slijtbewaking
- ❖ behuizing met koelribben en voorzien van geïntegreerde montage mogelijkheden

- ❖ met trapeziumspindel of kogelomloopspindel
- ❖ in twee hefsnelheden
- ❖ modulaire bouwstelsel, inclusief verbindingsassen, tandwielkasten en motoren.
- ❖ compacter bouwen zonder capaciteit in te leveren

Extra opties:

- ❖ met Anti-Backlash AB: instelbare speling
- ❖ met slijtagemeetsysteem mogelijk



Groneman b.v. heeft in haar jarenlange ervaring Kennis en Kunde opgedaan om haar Klanten, de belangrijkste K, een adequaat advies en een optimale oplossing te kunnen bieden. Gespecialiseerde adviseurs staan voor u klaar met een antwoord op al uw aandrijftechnische vragen.

Groneman heeft een aantal internationale merken geselecteerd die elkaar aanvullen en versterken. Producenten die moeten voldoen aan dezelfde eisen die Groneman ook aan zichzelf stelt; innovatief, ter zake kundig, oplossingsgericht en flexibel. Het resultaat? Langdurige klantrelaties, waar ook u uw voordeel mee kunt doen.

Naast componenten van de afdeling Aandrijftechniek levert Groneman ook een breed scala aan producten op het gebied van Besturingstechniek:



LinMot®

Lineaire servomotoren in ronde bouwvorm

ALIO INDUSTRIES

Hoog nauwkeurige aandrijvingen in het nanometersegment

 **HELD AG**

Nauwkeurige en robuuste pick&place eenheden die voor hun aandrijving gebruik maken van LinMot lineaire motoren

Eisele
ANRIJFTECHNIEK

Planetaire tandwielkasten in rechte en haakse uitvoering

ESR

Complete systemen op het gebied van bewegingsautomatisering met behulp van servo drives en controllers

CLD
California Linear Drives, Inc.

Lineaire servomotoren in ronde bouwvorm tot 5000N kracht

 **systemec**

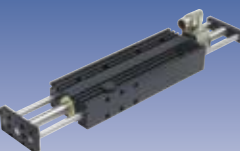
Systemec: complete positionersystemen "out of the box & run"

SEM
controlled motor technology

Borstelloze AC-synchrone servomotoren en DC motoren

IRT
USA

AC en DC servoversterkers



GRONEMAN BV

Groneman B.V.
Postbus 24 7550 AA
Amarilstraat 11 7554 TV
HENGELO
Tel. 074 - 255 11 40
Fax 074 - 255 11 09
aandrijftechniek@groneman.nl
www.groneman.nl